

I EL QUE FA VESSAR LA TASSA !!!

LLEI DE LA CONVIVÈNCIA ESCOLAR I DE L'AUTORITAT DEL PROFESSORAT

45. Retall de la llibertat de càtedra.
46. Retall de la llibertat d'expressió i opinió del professorat. Persecució ideològica i repressió del professorat, amb acomiadaments, desterraments a altres illes i suspensió de sou i feina per sis anys.
47. Nova burocratització de les tasques dels mestres.
48. Elaboració de nova normativa, d'una qüestió que ja està legislada a l'àmbit estatal i a l'autonòmic.
49. Interès obsessiu en reprimir i sancionar la lliure opinió en la tasca docent.
50. Intenció d'eliminar l'autoritat pedagògica del col·lectiu docent.

DECRET DE TRACTAMENT INTEGRAT DE LLENGÜES ALS CENTRES DOCENTS

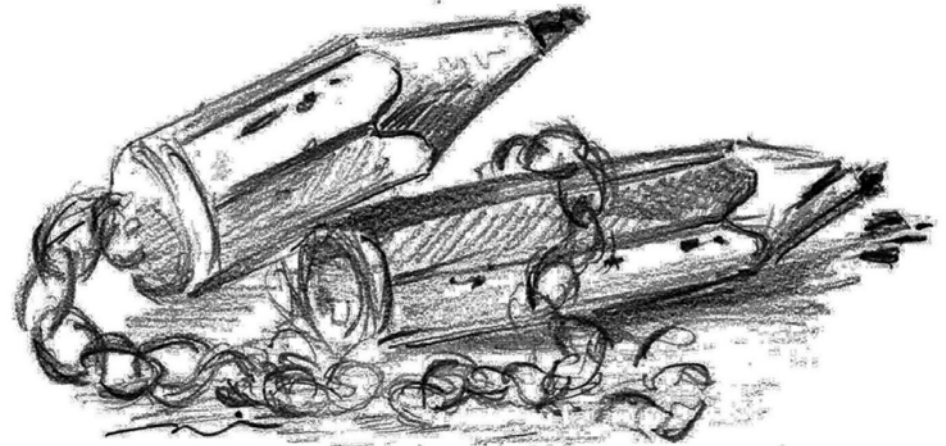
51. Atac frontal a la presència del català com a llengua majoritària en l'ensenyament.
52. Vulneració del Decret de mínims i trencament del consens en matèria lingüística.
53. Catalogació d'una tercera part de les places docents amb un requisit d'anglès molt elevat.
54. Manca d'un pla específic de formació del professorat en llengua anglesa.
55. Efectes negatius per a la mobilitat del professorat, en els propers concursos de trasllats.
56. Dotació addicional de recursos per a un experiment polític sense fonaments pedagògics, mentre es retallen les plantilles bàsiques dels centres docents.
57. Menyspreu absolut cap al 87% de famílies que demanaren seguir amb el model lingüístic vigent fins ara.
58. Trencament del consens de tota la comunitat educativa, en dinamitar els projectes lingüístics de centre.
59. Imposició per decret d'una normativa que trastoca els pilars de la immersió lingüística en els centres, sense una demanda real per part de la població.
60. Bloqueig frontal al procés de normalització de la llengua catalana a les nostres illes en un àmbit tan important com l'educatiu.

LLEI ORGÀNICA DE MILLORA DE LA QUALITAT EDUCATIVA

61. Selecció del personal docent a càrrec dels equips directius.
62. Possibilitat de rebutjar docents per part dels equips directius.
63. Conversió del Consell Escolar de Centre en un òrgan purament consultiu.
64. Eliminació de la preferència a les candidatures a directors del propi centre escolar.
65. Consideració de la llengua pròpia com a matèria de 3a.
66. Consideració de la religió com a assignatura avaluable.
67. Degradació de matèries: tecnologia, educació plàstica i visual, música, filosofia, etc.
68. Recentralització per a l'elaboració de les proves finals, preparades a Madrid, que no tendran en compte els continguts específics de cada comunitat autònoma.
69. Possibilitat de concert amb els centres que fan educació diferenciada per sexes.
70. Reestructuració de les plantilles per la modificació del currículum i de les matèries.
71. Etc.

Prou de repressió i retalls del Govern **VAGA!** **13 i 20 de març 2013**

Assemblea General: 26 febrer IES Marratxí a les 18h



-13 març a les 12h CONCENTRACIÓ davant la Conselleria d'Educació.
-20 de març MANIFESTACIÓ PER L'ENSENYAMENT.

STE
INTERSINDICAL

UGT
FETE
Ensenyament
ILLES BALEARS

SINDICAT INDEPENDENT
ANPE
ILLES BALEARS

CCOO
ensenyament

TOTS ELS MOTIUS

RETRIBUCIONS

1. Reducció dels salaris dels empleats públics. Pèrdua d'una mitjana del 25% de poder adquisitiu des de maig de 2010.
2. Supressió de la paga extraordinària de desembre de 2012 (RD Llei 20/2012).
3. Eliminació de la pràctica totalitat d'ajuts del fons social (BOIB 1/9/2012).
4. Eliminació del pagament del complement retributiu per a la funció tutorial (BOIB 1/6/2012).
5. Eliminació del pagament del complement de cap de departament (BOIB 1/6/2012).
6. No reconeixement de nous sexennis (BOIB 1/6/2012).

BAIXES

7. No percepció íntegra de retribucions en cas de baixa (BOIB 1/9/2012).
8. No incorporació de les malalties infectocontagioses a les excepcions a la minva de retribucions en cas de baixa.

MATERNITAT

9. Supressió de l'acumulació de la lactància per a interines substituïdes.
10. Reducció de la lactància per a interines.
11. Supressió de la lactància cas de voler gaudir una excedència o llicència a continuació.
12. No contractació, en cap cas, de mares en situació de permís de maternitat.

RETALLADES DE PERSONAL

13. Curs 2011-12. Primeres reduccions de professorat interí.
14. Curs 2011-12. Reducció d'unes 200 places (reducció sindicats, programes PALIC, PAIRE...).
15. Curs 2012-13. Reducció de més de 600 places per a professorat interí.
16. Reducció dels assessors del CEP (Pla d'equilibri econòmic 2012).
17. Reducció del nombre d'inspectors interins (Pla d'equilibri econòmic 2012).

PLANTILLES

18. Augments dels grups necessaris per a la creació d'una plaça d'orientador (BOIB 17/1/2012).
19. No consolidació de les places de suport (BOIB 17/1/2012).
20. No conversió de places habilitades en places de plantilla (BOIB 17/1/2012).
21. Enduriment de les condicions per a la consolidació de places d'especialistes (BOIB 17/1/2012).
22. Minva de la flexibilitat de les plantilles dels centres docents: elaboració de la relació de llocs de treball (BOIB 1/6/2012).

JUBILACIÓ

23. Supressió de la jubilació anticipada LOGSE.
24. Supressió de l'ampliació de la vida laboral.
25. Jubilació forçosa del personal docent amb més de 65 anys.
26. No dotació de places del professorat que s'ha hagut de jubilar.

NOMENAMENTS I INTERINITATS

27. Supressió de les llicències per estudis.
28. Suspensió de nomenaments per a substitucions inferiors a 30 dies (BOIB 17/11/2011).
29. Suspensió de nomenaments en cas de llicència per assumptes particulars (BOIB 17/11/2011).
30. Suspensió de nomenaments per a reduccions horàries no superiors a un terç de la jornada.
31. Cessament del professorat interí substituït, com a màxim, el 30 de juny (BOIB 17/11/2011).
32. Nomenament de professorat interí a partir del desè dia lectiu: 15 dies naturals (RD Llei 14/2012).
33. Organització interna del propi centre durant els deu dies lectius previs al nomenament del personal funcionari interí (RD Llei 14/2012).

RÀTIOS I JORNADA LABORAL

34. Ampliació de ràtios fins a un 20% (RD Llei 14/2012).
35. Augment de la jornada lectiva setmanal del personal docent (RD Llei 14/2012).
36. Augment de la jornada setmanal, fins a 37 hores i mitja (BOIB 1/6/2012).
37. Reducció dels equips d'atenció a la diversitat i dels seus programes.

LLENGUA

38. Eliminació de la llengua pròpia com a requisit per accedir a l'administració.
39. Assejament als centres escolars que han mostrat el seu suport a la campanya "Enllaçats pel català".
40. Trencament del consens lingüístic que va fer possible la Llei de Normalització Lingüística de les Illes Balears.

CENTRES I COMUNITAT EDUCATIVA

41. Reducció dels pressuposts dels centres.
42. Reducció de les beques de menjador.
43. Reducció dràstica del programa de reutilització de llibres de text.
44. Suspensió d'ajudes i subvencions a entitats locals i associacions, per a programes com el PISE i CAPI (Pla d'equilibri econòmic 2012).

